

## JÕELÄHTME VALLA- VALITSUS TEATAB



DETAILPLANEERINGU ALGATAMINE JA  
KESKKONNAMÕJUDE STRATEEGILISE  
HINDAMISE ALGATAMATA JÄTMINE

Jõelähtme Vallavolikogu võttis 16.01.2025 vastu otsuse nr 225 „Jõesuu küla Jõesuu tee 47 maauksuse detailplaneeringu algatamine, lähteloesande kinditamine ja keskkonnamõjude strateegilise hindamise algatamata jätmine“.

Planeeritav hoonestatmata Jõesuu tee 47 (katasitruumusega 24505:008:0230) maauksus paikneb endise Jõesuu aiandusühistu territooriumil. Ligikaudu 50 krundiks looitud Jõesuu aiandusühistu asub Jõesuu küla tihedasustalasas, Jägala jõe ja riigitee vahelisel alal. Juurdepääs planeeritava maauksusele toimub mahasõiduga riigiteelt 11262 Ruu-Ihasalu teelt Jõesuu ühistu maauksusel (24505:008:0001) külgeva eratee kaudu.

Algatava detailplaneeringu koostamise eesmärgiks on Jõesuu tee 47 maauksusele ehitusõiguse määramine üksikelanu ja abihoonete rajamiseks, hooneustungimuste täpsustamine, juurdepääsu ja tehnovarustuse lahendamise ning keskkonnamõjude seadmine planeeringuga kavandatu elluviimiseks. Planeeritava ala suurus on määratud ca 900 m<sup>2</sup>.

Üldplaneeringut muutuva detailplaneeringu keskkonnamõju strateegilise hindamise (edaspidi KSH) vajaduse tuvastamiseks viidi läbi keskkonnamõju hindamine ja keskkonnamõjuhindamistest seaduse § 33 lõigetes 3–5 esitatud kriteeriumel põhinev eelhindamine, mille kohaselt KSH läbiviimine detailplaneeringu koostamiseks ei ole eeldatavalt vajalik, kuna planeeritava tegevusega ei kaane eeldatavalt olulist keskkonnamõju. Kui detailplaneeringu koostamine käigus selgub KSH vajadus, mlõeb algatada KSH koostamine.

Detailplaneeringu koostamine korraldaja on Jõelähtme Vallavalitsus (Postijaama tee 7, Jõelähtme küla, Harjumaa 74202; www.joelaehtme.ee), algataja ja kehtestaja on Jõelähtme Vallavolikogu (Postijaama tee 7, Jõelähtme küla, Harjumaa 74202; www.joelaehtme.ee), detailplaneeringu koostaja on Vahtu Grupp OÜ (Häälti tn 4, 13521, Tallinn).

Detailplaneeringu algatamise otsusega saab tutvuda Jõelähtme valla kodulehel dokumendiregistris (joelaehtme.kovp.ee) ja kaardirakendases ETVALL (<http://service.eomnp.ee/joelaehtmevald/>).

DETAILPLANEERINGU LÄHTESEISUKOHTADE JA ESKIISLAHENDUSE AVALIK VÄLJAPANEK JA AVALIK ARUTELU

Liivimäe küla linnurme tee 1, 3, 5, 7, 9, 10, 12, 16 ja Linnuka tee 1, 5, 9 maauksuste ning lähiala detailplaneeringu lähteseisukohtade ja eskiislahenduse avalik väljapanek toimub 17.02.–18.03.2025 ning avalik arutelu toimub Jõelähtme vallamajas 25.03.2025 kell 15.00.

Planeeringuala hõlmab linnurme tee 1 (katasitruumusega 24504:003:0704), linnurme tee 3 (katasitruumusega 24501:001:1538), linnurme tee 5 (katasitruumusega 24501:001:2211), linnurme tee 7 (katasitruumusega 24501:001:2212), linnurme tee 9 (katasitruumusega 24501:001:1531), linnurme tee 10 (katasitruumusega 24501:001:2460), linnurme tee 12 (katasitruumusega 24501:001:2843), linnurme tee 16 (katasitruumusega 24501:001:1540), Linnuka tee 1 (katasitruumusega 24504:003:1018), Linnuka tee 5 (katasitruumusega 24504:003:1020), Linnuka tee 9 (katasitruumusega 24501:001:0733), Linnuka tee (katasitruumusega 24504:003:1015), linnurme tee (katasitruumusega 24501:001:1539) ja linnurme tee lõik 1 (katasitruumusega 24501:001:1529) maauksuseid. Planeeritava ala suurus on ca 20,3 ha.

Planeeritav ala asub Liivimäe küla lõunaosas, Saha tee ja Järve tee vahelisel alal. Alale juurdepääsud on tagatud mahasõiduga Saha teelt, eromandis olevate Linnuka tee, linnurme tee ja linnurme tee lõik 1 kaudu.

Detailplaneeringu eesmärgiks on maauksuste osaline ümberkrutimine, haljastustingimuste, ehitusõiguse ja hooneustungimuste ning juurdepääsude täpsustamine. Detailplaneeringuga ei kavandata suurendada planeeringualal juba varasemalt määratud ehitusmahu, küll aga täpsustada kruntimist ja krundipõhiniseid ehitus- ja haljastustingimusi.

Detailplaneering on kehtitav üldplaneeringut muutuva haljastuse osakaalu suhtes, milleks on 20% iga tootismaa krundi pindalast. Kui üldplaneeringus nõutavat haljastuse osakaalu pole võimalik iga krundi osas tagada, tuleb planeeringuga ette näha alternatiivsed meetmed, et tagada vähemalt kogu planeeringuala lõikes haljastusnõuete täitmine.

Arutelu osalemiseks palume registreerida end hiljemalt 24.03.2025 e-posti aadressil [kantselei@joelaehtme.ee](mailto:kantselei@joelaehtme.ee).

DETAILPLANEERINGUTE AVALIKUD VÄLJAPANEKUD JA ARUTELUD

Uusküla Tamme-Hansu maauksuse detailplaneeringu avalik väljapanek toimub 17.02.–03.03.2025 ning avalik arutelu toimub Jõelähtme vallamajas 11.03.2025 kell 15:00.

Uusküla Tamme-Hansu maauksuse detailplaneeringu koostamine algatati 30.11.2023 Jõelähtme Vallavalitsuse korraldusega nr 1021.

Planeeritav maauksus (katasitruumusega 24504:004:0135) paikneb Uusküla keskkoss, Maardu linn, Muuga sadama ja Muuga raudteestajama vahetus läheduses. Juurdepääs maauksusele on kavandatud aktsiaseltsile Tallinna Sadam kuuluvalt Nuudi teelt. Kogu planeeritava ala suurus on ca 3,6 ha.

Tamme-Hansu maauksusele on kavas paigaldada päikesepaneelid ja rajada alajäama hoone, ehitisealuse pinnaga kuni 20 m<sup>2</sup> ja kõrgusega ca 4 m. Päikesepaneelide paigaldamine maatlundusmaale ei põhjуста maa alalist välja arvamist käibest, kuivõrd päikesepaneelid paigaldatakse kergesti eemaldatavatele madalvundamentidele või postidele ning majandusliku vm olukorra muutumisel on võimalik Tamme-Hansu maauksuse maatlundusmaana uuesti kasutusele võtta. Oluline on rõhutada, et planeeringualale määratakse pihiratud mahus ehitusõigus alajäama rajamiseks ja suuremahulisi tootishooneid ei ole kavas maauksusele planeeritud.

Detailplaneering järgib üldplaneeringuga kehtestatud põhimõtteid, arengusuundi ja soovitusi sadamaga piirneva maa-ala planeerimisel ning planeeringu eesmärgiks on ellu viia üldplaneeringu lahendust.

Arutelu osalemiseks palume registreerida end hiljemalt 10.03.2025 e-posti aadressil [kantselei@joelaehtme.ee](mailto:kantselei@joelaehtme.ee).

Saha küla Ida-Alma ja Kirde-Alma maauksuste ning lähiala detailplaneeringu avalik väljapanek toimub 17.02.–18.03.2025 ning avalik arutelu toimub Jõelähtme vallamajas 25.03.2025 kell 16:00.

Saha küla Ida-Alma ja Kirde-Alma maauksuste ning lähiala detailplaneeringu koostamine algatati Jõelähtme Vallavolikogu 12.10.2023 otsusega nr 149.

Planeeritavasse alasse on haaratud alljärgnevad maauksused: Ida-Alma (katasitruumusega 24501:001:1840), Kirde-Alma (katasitruumusega 24501:001:2230); osa munitsipaalomandis olevast Nurme tee lõik 1 maauksusest (katasitruumusega 24501:001:1837). Juurdepääs maauksusele

stusetele on tagatud munitsipaalomandis olevalt Nurme tee lõik 1 teelt.

Maauksused paiknevad Saha küla põhjaosas, ümbristena hoonestatud Nurme ja Väike-Pullimäe maauksustest ja hoonestatmata Suur-Pullimäe, Alma ja Põhja-Alma maauksustest. Lõunast ja läänest piirneb Ida-Alma maauksus Rebala munitskatsisealaga.

Detailplaneeringu eesmärgiks on jägada Kirde-Alma maauksus kaheks elanumaa krundiks ja tihedeks transpordimaa krundiks ning muuta Ida-Alma maauksuse sihtotstarve elanumaks. Detailplaneering sisaldab ettepanekut kehtriva üldplaneeringu muutmiseks hooneite vahelise kauguse osas.

Arutelu osalemiseks palume registreerida end hiljemalt 24.03.2025 e-posti aadressil [kantselei@joelaehtme.ee](mailto:kantselei@joelaehtme.ee).

Detailplaneeringute avalikl väljapanekul olevate materjalidega saab tutvuda avaliku väljapaneku ajal Jõelähtme valla kodulehel (joelaehtme.kovp.ee). Jõelähtme vallamajas kohapeal materjalidega tutvumiseks võtke eelnevalt ühendust vallavalitsuse planeeringuspetsialistiga: Tiina Skolimowski, telefon 605 4835, e-posti tiina.skolimowski@joelaehtme.ee.

Arvamused ning ettepanekud saata detailplaneeringu avaliku väljapaneku jooksul e-posti aadressile [kantselei@joelaehtme.ee](mailto:kantselei@joelaehtme.ee) või paberkanalil Jõelähtme Vallavalitsusele aadressil Postijaama tee 7, Jõelähtme küla, 74202, Jõelähtme vald.

DETAILPLANEERINGU AVALIKU VÄLJAPANEKU JA ARUTELU LÜKUMUSED

Üigase küla Mäe maauksuse detailplaneering võeti vastu 24.10.2024 Jõelähtme Vallavalitsuse korraldusega nr 787. Detailplaneeringu avalik väljapanek toimus 16.12.2024–03.01.2025 ning avalik arutelu toimub Jõelähtme vallamajas 09.01.2025.

Avalikul arutelul viibis kohal osa aiandusühistu liikmeid, kellel oli küsimusi detailplaneeringu lahenduste kohta, sh tekkis küsimusi seoses kavandatud tehnovõrkude rajamisega. Osa avalikul arutelul esile kerkinud küsimustest ei olnud otseselt detailplaneeringu lahendustega seotud. Arutelul viibis detailplaneeringust huvitatud isik, kes ei nõustunud detailplaneeringu materjaliga, kus detailplaneeringu joonisele oli temale kuuluv õigusliku alusega rajatud hoone kajastatud lammutatavana. Hoone omanik ei nõustunud valla poolse esindaja selgitustega ja elasas valda kirja koos sama sisulise vastuväitega. Jõelähtme Vallavalitsus vastas kirjalik veelikordsete selgitustega, andes sealjuures tähtsaja esitatud vastuväitest loobumiseks.

KEHTESTATUD DETAILPLANEERINGUD

Jõelähtme Vallavalitsus on kehtestanud 19.12.2024 korraldusega nr 986 Loo aleviku Pirita tee 24 ja lähiala detailplaneeringu.

Loo alevik Pirita tee 24 ja lähiala detailplaneering algatati Jõelähtme Vallavalitsuse 07.04.2022 korraldusega nr 324.

Planeeringuala hõlmab Pirita tee 24 (katasitruumusega 24504:002:0022) ja Künka (katasitruumusega 24504:002:0931) maauksuseid. Planeeritava ala suurus on ca 6400 m<sup>2</sup>. Detailplaneering on kehtiva üldplaneeringu kohane.

Detailplaneeringuga nähtakse ette liita planeeritavad üksused tihedeks elanumaa krundiks ja määratakse ehitusõigus ja hooneustungimused riidelamud(te) ehitamiseks, samuti lahendatakse teh-



Toru Šeff OÜ

+372 5648 6369 (Eesti/Inglise) | info@toruseff.ee | ToruŠeff OÜ

VEESI KANALISATSIIOON | KÕTE LAHTTUS  
Sanitehnilised tööd, torutabi  
Сантехнические работы  
Plumbing works

OMAN PIKKAJALIST KOGENUST  
Kutsutruumistuse nr 22304  
kutsutruumistuse nr 206498 veevärgiühenduse  
tasu!

## OLMEPARASITIDE JA NÄRILISTE TÕRJE

Prussakad, sipelgad, lutikad, koid, kirbud, hiired, rotid

Tomson OÜ pakub oma teenuseid olmeparasitide ja näriliste hävitamiseks.

Kasutame preparaate, mis ei lõhna ja ei mõju kahjulikult inimeste ja koduloomade tervisele.

SÕLMIME KA PIKKAJALISI LEPPINGUID KORTERÜHISTUSTE JA ASUTUSTEGA.

TEHTUD TÕODEL ON GARANTII!

LEPI MAABRI(TE)GA KOKKU, SIS ON HIND SOODSAMJA EFEKT PAREMI!



Korteriühistule  
REKLAMNI  
NAITAMISEL

-10%

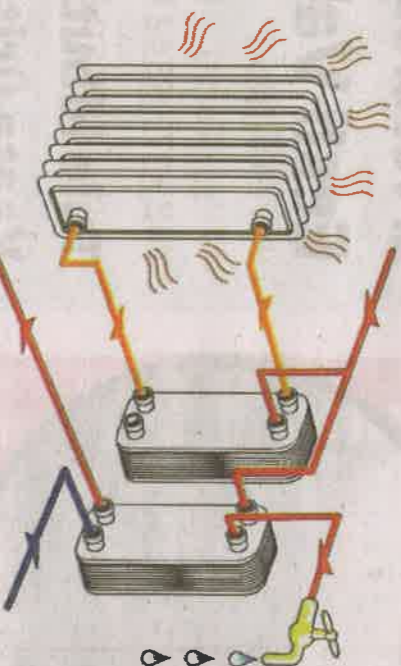
56 903 944  
www.kahjuritofje.ee  
purlukatorje@gmail.com



## KÜTTESÜSTEEMIDE

### KATLAMAJAJADE SOOJUSSÕLMEDE

#### paigaldus-remont-hooldus



kyte.ee

tel. 6776600  
Lepatriinu tee 8, Saku vald  
www.kyte.ee, info@kyte.ee

## TALLINNA KÜTTELADU

TALECO

- Eesti suurim valik
- küttematerjale:
- pellet
- puitbrikett
- kaminapuu
- kivisüsi
- turbabrikett
- grillipellet
- grillisüsi



Tellimine: 51 36 999

MÕISTLIKUD HINNAD JA SÕBRALIK TEENINDUS!

HARJUMAAL KOHALETOOMINE TASUTA!

Väiksemad kogused on saadaval

Tallinna Kütteleao mugavas drive-in'is

Pärnu mnt 139E/7 Tallinn, E-R 10-18, L 10-14

info@kütteleadu.ee www.kütteleadu.ee



novõrkudega varustamine ja seatakse keskkonamtingimused planeeringuga kavandatu elluviimiseks.

Antud asukohas rideelamute ning neid teenindavate abihoonete kavandamine on kooskõlas Jõelähtme valla arenguperspektiivi ja arengueesmärkidega. Planeeringuala paikneb elamuühikonnas, kus planeeringuga kavandatu sobitub olemasolevasse keskkonda ning järgib varem kujundatud asustusstruktuuri ja hoonestuslaadi. Tegemist on olemasoleva elamugrupi tihendamisega, kus kõik vajalik teenindav taristu on kättesaadav. Planeeringuala paikneb Loo puikeala läheduses, kus on laiendatult kasutatavad looduslike aladid, pakudes mitmekülgset puhke- ja viigestusvõimalusi isaks valla kitalistele ka kohalikele elanikele.

**Jõelähtme Vallavalitsus on kehtestanud 16.01.2025 korraldusega nr 37 Loo alevik Suureonni maaukuse detailplaneeringu.**

Loo alevik Suureonni maaukuse detailplaneering algatati 08.02.2024 Jõelähtme Vallavalitsuse korraldusega nr 128. Planeeringuala moodustab Suureonni maaukusest (katasitruumusega 24504:003:0564) loodepoolse osa, mis asub Loo alevikus, Liivamäe küla Jõnapüüri, juurdepääsuga munitsipaalomandis olevalt Liivakandi teelt. Planeeringuala suurus on määratud kokku ca 3000 m<sup>2</sup>.

Detailplaneeringuga moodustatakse 55 060,0 m<sup>2</sup> suurusel Suureonni maaukusest kaks üksikelamumaa krundi, kumbki suurusga 1500 m<sup>2</sup>. Detailplaneeringuga on lahendatud hoonestamata krundidele juurdepääsud ja tehnovõrkudega varustatus. Detailplaneering on kehtiva tildplaneeringu kohane.

Planeeringuala lähimbrüses, Loo alevikus, on hästi toimiv ning arenev sotsiaalne ja tehniline infrastruktuur. Antud asukohas elamute ning neid teenindavate abihoonete planeerimine on kooskõlas Jõelähtme valla arenguperspektiividega.

**Jõelähtme Vallavalitsus on kehtestanud 16.01.2025 korraldusega nr 36 Kaberneeme küla Kordoni tee 54 ja 56 maaukuse detailplaneeringu.**

Kaberneeme küla Kordoni tee 54 ja 56 maaukuse detailplaneeringu koostamine algatati 17.08.2023 Jõelähtme Vallavalitsuse otsusega nr 135 eesmärgiga liita Kordoni tee 54 maaukuse (katasitruumusega 24501:001:1150) ja Kordoni tee 56 maaukuse (katasitruumusega 24505:001:0460) üheks elamumaa krundiks. Kordoni tee 54 ja 56 maaukusest moodustatud krundile, suurusga 6095 m<sup>2</sup>, on kavas rajada üks elamu ja kaks abihoonet.

Alal kehtiva Jõelähtme valla tildplaneeringu (kehtestatud Jõelähtme Vallavolikogu 29.04.2003 otsusega nr 40) kohaselt asub planeeritav ala tihesustusalal, mille maakasutuse juhtotstarve on väikeelamumaa. Tildplaneeringuga on määratud, et tihesustusal, mis ei ole metsaala, ei ole lubatud moodustada elamukruntide reeglina väikesaund kui 3000 m<sup>2</sup>, elamute minimaalne omavaheline vahetäugus peab olema 25 m.

Kehtestatud detailplaneeringu algatamise otsus sisaldas ettepanekut Jõelähtme valla kehtiva tildplaneeringu muutmiseks ranna ehituskeeluvööndi vähendamise vajaduse ning naabermaaukustel paiknevat elamute omavahelise kauguse tagamisse ossas.

Kuna kehtivat Jõelähtme valla tildplaneeringu muutmist eeldanud tingimused langesid detailplaneeringu lahenduse väljja

tõttamisse ja koostöö tegemise käigus ära ning detailplaneeringu lahendus vastab tildplaneeringu põhimõtetele ja sellega viiakse ellu tildplaneeringut, oli Jõelähtme Vallavalitsusel võimalik Kordoni tee 54 ja 56 maaukuse detailplaneeringu koostamisel ja menetlemisel jätkata ning kehtestada kehtiva tildplaneeringu kohasena.

Uue elamu ja seda teenindavate abihoonete kavandamine juba välja kujunenud kvaliteetsesse keskkonda on põhjendatud, kuna olemasoleva elamu tarbeks on krundi omanikul lühimajalepingud tehnovõrkude valdajatega ja liitumispunktid krundi piirile välja ehitatud. Kavandatavaga ei suurene piirkonnas liikluskorrumus, kuna elamuühikute arv kehtestatava detailplaneeringu realiseerimise järgselt ei muutu.

*Kehtestamise korraldustega saab tutvuda Jõelähtme valla kodulehel dokumendiregistris (jõelähtme.kovip.ee) ja kaarditrakenduses EVALLD (http://service.eonap.ee/jõelähtmevald/).*

**DETAILPLANEERINGUTE OSALINE KEHTETUKS TUNNISTAMINE**

**Jõelähtme Vallavolikogu võttis 16.01.2025 vastu otsuse nr 224 „Kaberneeme küla Pihikonna kinnistu ja lähiala detailplaneeringu 98-ahne kehtetuks tunnistamine kanalisatsioonilahenduse osas“.**

Jõelähtme Vallavolikogu 13.10.2016 otsusega nr 384 kehtestati Kaberneeme küla Pihikonna kinnistu ja lähiala detailplaneering, millega kavandati 10 elamumaa sihtotstarbega krundi, maatumudusmaa maaukusest ning elamuid teenindavad trassid, rajatised ja teed. Elamumaa krundidele nähti ette ühe elamu ja kuni kahe abihoonete rajamine. Detailplaneering nägi ette planeeritava hoonete reovee kogumiseks mahutid. Planeeritava ala suurus on ca 6,53 ha. Insenerbüroo Nügis OÜ taotles detailplaneeringu kehtetuks tunnistamist kanalisatsioonilahenduse osas, et oleks võimalik kavandada biopuhasteid, septikuid ja imbeväljakuid.

**PROJEKTEERIMISTINGIMUSTE AVALIKUD VÄLJAPANEKUD**

**Uskütla, Trammii tee 5 maaukusele projekteerimistingimuste väljastamise eelnõu avalik väljapanek toimub valla kodulehel 03.02.–16.02.2025.**

Uskütla, Tammi tee 5 maaukusele soovitakse püstitada aamaja. Valla tildplaneeringu kohaselt asub maaukuse detailplaneeringu koostamise kohustusega tihesustusalal, kuhu on võimalik planeerimisseaduse § 125 lg 5 alusel anda ehitusõigus detailplaneeringu asemel projekteerimistingimustega.

**Rebala küla Jäätmekeskuse maaukusele projekteerimistingimuste väljastamise eelnõu avalik väljapanek toimub valla kodulehel 03.02.–16.02.2025.**

Rebala külas Jäätmekeskuse maaukusele kehtib Rebala küla Jäätmekeskuse kinnistu ja lähiala detailplaneering, mis on kehtestatud Jõelähtme Vallavolikogu 29.08.2013 otsusega nr 413. Projekteerimistingimustega soovitakse ehitusseadustiku § 27 lg 4 p 2 alusel suurendada detailplaneeringu järgset krundi hoonestusala kuni 10% ulatuses.

*Projekteerimistingimuste eelhõude osas on võimalik esitada kirjalikke seisukohti kuni 16.02.2025. a vallavalitsuse e-posti aadressil kantseleit@jõelähtme.ee (või postiaadressil Postijaama tee 7, Jõelähtme küla 74202).*

## LÄÄNE-HARJU VALLA-VALITSUS TEATAB

Lääne-Harju Vallavalitsuse 14.01.2024 korraldusega nr 9 kehtestati Lääne-Harju Vallas Keibu külas Rannapere katastritüksuste detailplaneering.

Lääne-Harju Vallavalitsuse 12.03.2024 korraldusega nr 154 algatati detailplaneering Keibu külas Rannapere (katasitruumusega 56201:001:0863) katastritüksusel. Planeeringuala suurus on 4102 m<sup>2</sup>. Planeeringuga hõlmatud katastritüksus asub Padise Vallavolikogu 25.04.2002 määrusega nr 35 kehtestatud Padise valla tildplaneeringu kohaselt kaistava metsa alal, mille vahetus läheduses asub Ristna sadam. Planeeringuala piirneb põhjaga Mereranna (katasitruumusega 56201:001:0082) ja Sadama alajagam (katasitruumusega 56201:001:0062) tootmisalaga, idas Ankru (katasitruumusega 56201:001:1069) elamumaa ning 11233 Keibu-Alliklepa tee (katasitruumusega 56201:001:0866) transpordimaa katastritüksustega. Jõnans Paadi (katasitruumusega 56201:001:1068) ja Läänes Neeme (katasitruumusega 56201:001:0032) elamumaa ja Neeme tee (katasitruumusega 56201:001:1175) transpordimaa katastritüksustega. Detailplaneering on tildplaneeringu kohane.

Maa-ameti kitsenduste kaardi andmetel asuvad planeeringualal elektriõhuliini (1-20 kV) BIL-62 elektriõhuliin alla 1 kV ning elektrimaakaabeliini kaitsesöödnid. Kitsendustena Läänemere rannast ja Keibu-Alliklepa tee (teeregistri nr 11233) kaitsesöödnidist tingitud kitsendused. Juurdepääs planeeringualale avalikult teel on kavandatud Neeme tee (katasitruumusega 56201:001:1175) transpordimaa kaudu.

Elamumaa krundile on planeeritud summaarne ehitusõigus 400 m<sup>2</sup> ühele põhihoonetele ja kolmele abihoonetele. Põhioone määrimahe kõrgus on 9 m ja abihoonetele 5 m. Veevarustus on lahendatud liitumisega olemasoleva võrguga. Kanalisatsioon on lahendatud lokaalselt kogumismahutiga. Detailplaneeringul puudub ohtuline majanduslik mõju. Mõju loodusele on väheoluline.

Meremõisa küla Kungla mets 2 katastritüksuse ja lähiala detailplaneeringu avalikult väljapanekul esitatud ettepanekute avalik arutelu toimub 11.02.2025 k. 16:00 Lääne-Harju Vallavalitsuse istungite ruumis aadressil Rae 38, Paidiski linn.

Lääne-Harju Vallavalitsuse 21.01.2025 korraldusega nr 23 lõpetati Lääne-Harju Vallas külas Lohusalu külas Lohusalu tee 117 Lohusalu kauplus-korteri (katasitruumusega 29501:001:0220) maaukuse detailplaneeringu koostamine.

Nimetatud detailplaneering oli algatatud Keila Vallavalitsuse 09.02.2006 korraldusega nr 130. Detailplaneeringu koostamise algatamine ja detailplaneeringu koostamise tingimuste kinnitamine. Detailplaneering lõpetati kinnistu omaniku BY MARKS OÜ (registrikood 16750985) avalduse alusel. Kinnistu omanik ei soovinud detailplaneeringut, mille eesmärgiks oli korterelamule ehitusõiguse määramine.

**REKLAAMIJA TEADETELLIMINE**  
myyk@harjuelu.ee 5660 8202

## SAKU AUTOKESKUS

SÕIDUAUTOD - PAKIAUTOD

JAANUARIS ja  
VEEBRUARIS

**AUTOHOOLDUS - 15%**  
**soodustus kehtib õילה ja filtritele**

- Hooldus
- Remont
- Varuosad
- Rehvitööd
- Sillastend
- Diagnostika
- Kliimaseadmete täitmine

tel: 686 5258  
mob: 501 2075  
info@sakuautokeskus.ee  
Üksnurme tee 8, 75501 Saku vald

## Pakume laias valikus ortopeedilisi jalatseid erinevatele jalatüüpidele

Ortopeedilised jalatsid riikliku soodustusega:

lapsed  
pensionärid

töörealised puudega või vähenenud töövõimega isikud

Turu 21b (sisehoovis),

Tartu

Tel: +372 5342 5295

www.jalaexpert.ee

Vastuvõetud ka kord kuus Tallinnas, Võrus, Viljandis, Jõhvis

**Jalaexpert**

